

# **We guide you through sustainability**



# Wer wir sind



**Wir sind Pionier mit über 14 Jahren Erfahrung**



**Mehr als 250 aktive Kunden**



**Über 1.000 Nachhaltigkeitsberichte veröffentlicht**



**Über 100 Mitarbeitende**  
mit Expertise und Erfahrung





# VERSO USP's



## Ganzheitliches Angebot

Lieferkette, Klima, ESG Reporting und



## Compliance & Management



## Content, Consulting & Academy

Sustainability enablement für unsere Kunden



## Artificial Intelligence (AI)

In all unseren Softwareprodukten







# Your road to CSRD with VERSO

Academy 

Supply Chain Hub 

Climate Hub 

ESG Hub 

supported by Content & AI



# ESG, Climate & Supply Chain Hub und VERSO Academy



# Fit for Sustainability – mit VERSO Academy



Seit 2021 etabliertes Kursprogramm  
mit individualisiertem Kapitel  
>10 Top ExpertInnen  
Vom Sustainability Pionier VERSO mit  
>14 Jahren Praxiserfahrung

## Diese Inhalte lernen Ihre Mitglieder im Kurs



Nachhaltigkeit: Warum sie notwendig ist und welche Rolle Unternehmen dabei spielen



Sustainability Compliance verstehen:  
CSRD, LkSG & Co



Nachhaltigkeit in der Branche  
Wesentliche Themen & Best Practices



Nachhaltigkeitsberichte verstehen & erstellen



Nachhaltigkeit in Business Value übersetzen



Nachhaltigkeit kommunizieren &  
Greenwashing vermeiden



# Die VERSO Academy – intuitiv und didaktisch erprobt



- ▶ Herzlich Willkommen in der VERSO Academy
- ▶ Kapitel 1: Wirtschaft 2.0 - Nachhaltige Transformation in Unternehmen
- ▼ Kapitel 2: Die CSR Strategie
  - Lerninhalte
  - Workbook & weiterführende Links
  - Ihre Referentin: Dr. Saskia Juretzek
  - ▶ Kapitel 3: Die Wesentlichkeitsanalyse
  - ▶ Kapitel 4: CSR Daten Management
  - ▶ Kapitel 5: CSR Frameworks und Standards
  - ▶ Kapitel 6: CSR Berichterstattung
  - ▶ Kapitel 7: Nachhaltigkeitskommunikation
  - ▶ Kapitel 8: Die CSR Organisation
  - ▶ Kapitel 9: Klimaschutz im Unternehmen
  - ▶ Kapitel 10: Umweltmanagement
  - ▶ Kapitel 11: Nachhaltige Lieferketten
  - ▶ Kapitel 12: Sustainable Change Management & Unternehmenskultur
  - ▶ Live-Session Aufnahmen
  - ▶ Abschluss und Prüfung

## Kapitel 2: Die CSR Strategie - Ihre Strategie für eine Nachhaltige Transformation

**Einleitung und was Sie in diesem Kapitel erwartet**



Im zweiten Kapitel "CSR Strategie" führt sie Dr. Saskia Juretzek, Senior Sustainability Manager bei Allianz SE und Co-Founder von Futurawoman, durch den Prozess einer unternehmerischen CSR Strategie.

Dazu gehört nicht nur das Definieren vom Begriff "CSR", sondern auch ein Einblick in die Entwicklung eines CSR Prozess - vom Anfang bis Ende, inklusive Erklärungen und Einblicken zu den Zielen und Kennzahlen und Messen und Berichten.  
Letztlich erhalten Sie in diesem Kapitel noch eine Einführung in ein praxisnahes Beispiel anhand der Allianz SE.

### Ihre Lernziele

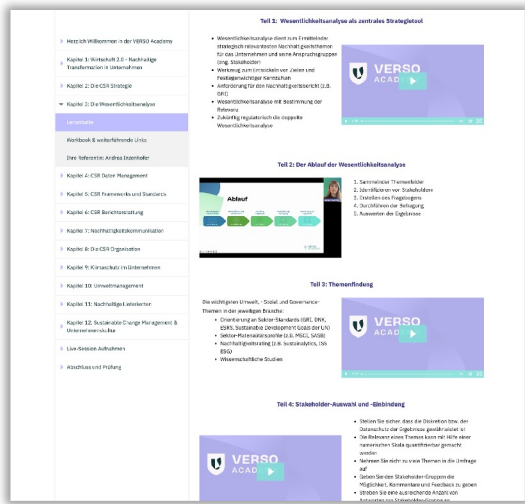
- ✔ Definition des Begriffes "CSR"
- ✔ Entwicklung eines CSR Prozesses
- ✔ Praxisbeispiel!

LIVE SESSIONS - Einladungen zu aktuellen Themen & Vernetzung inklusive

WORKBOOK – digital, interaktiv oder Cradle to Cradle gedruckt (ab Sommer 2024)

VIDEO, AUDIO & VISUELL – abwechslungsreich aufbereitete Lernpfade

TOP EXPERT:INNEN – Wissenschaftliche Prüfung der abgefragten Inhalte durch Dr. Saskia Juretzek

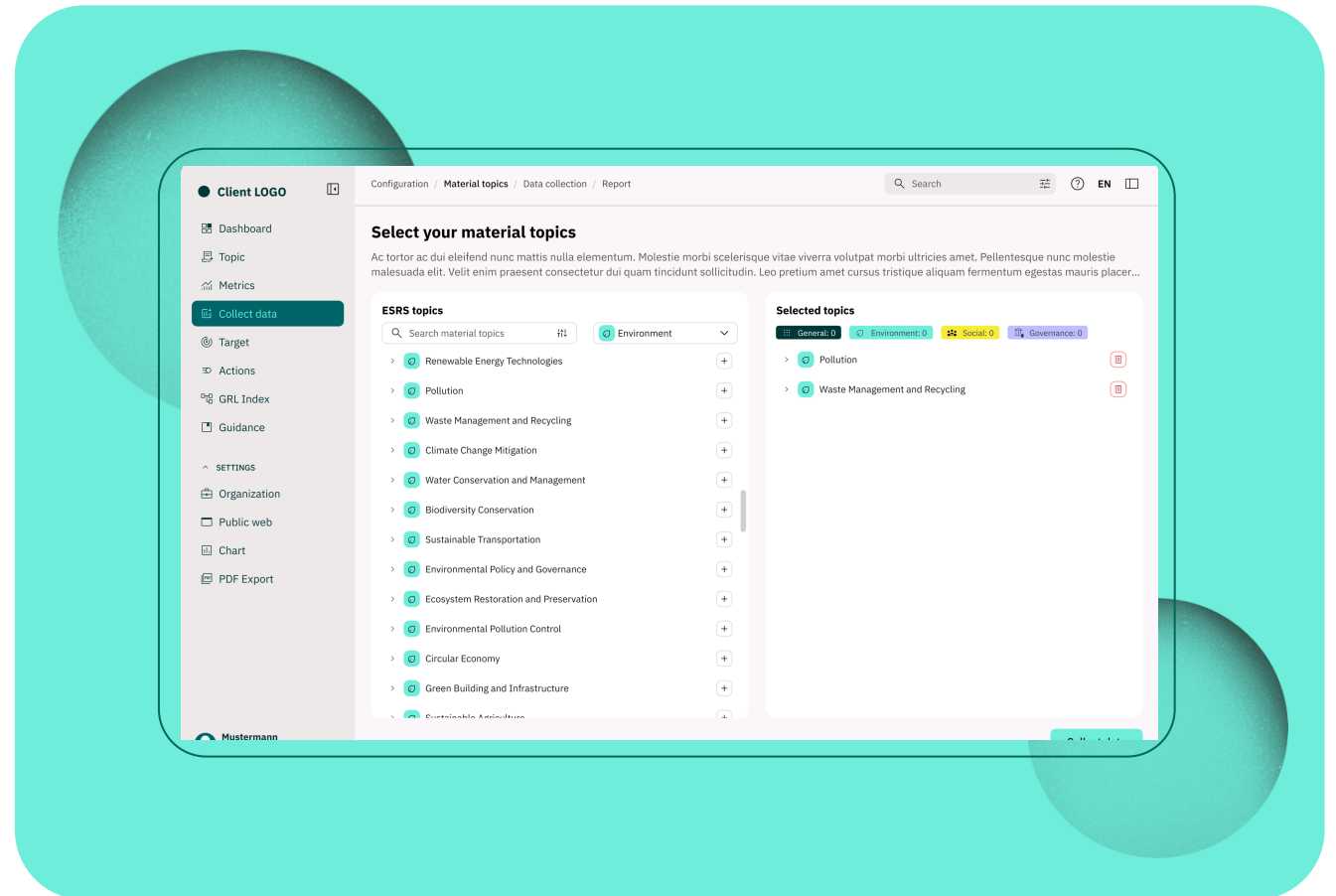






# Doppelte Wesentlichkeitsanalyse - supported by AI

- Evaluieren Sie die **wichtigsten Nachhaltigkeitsthemen** Ihres Unternehmens mit unserer KI-gestützten Analyse
- Sicherstellung der **CSRD-Konformität** mit VERSO Double Materiality Assessment





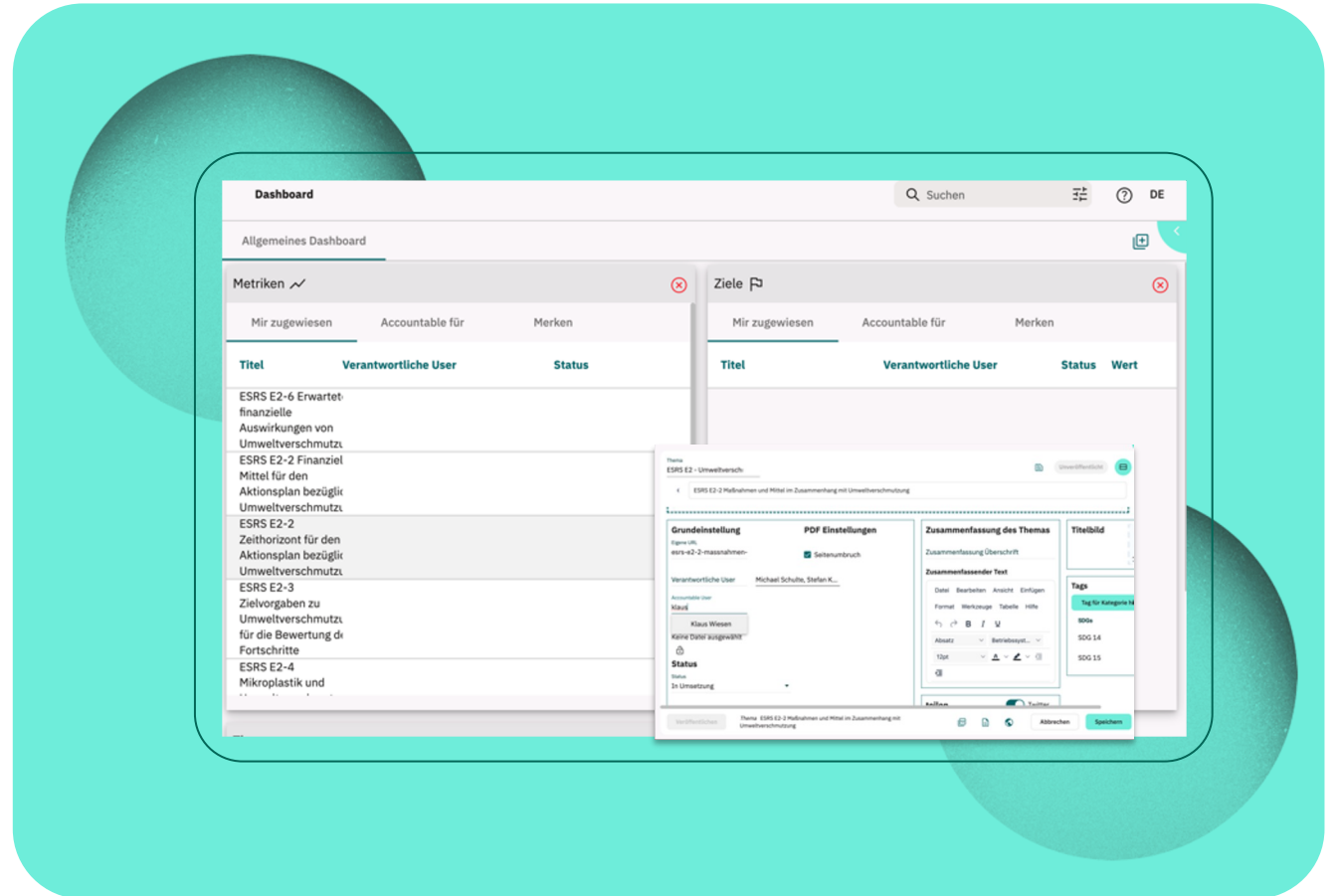
# Berichterstellung ganz einfach nach Ihren Anforderungen

- **CSRD-konformer und prüfungssicherer Bericht**
- Integration von **DNK, GRI oder ESRS** inklusive Leitfäden
- Nachhaltigkeitsbericht **per Knopfdruck erstellen**
- **Integration Ihrer Corporate Identity** mit Texten, Bildern, Grafiken und Videos möglich
- **Mehrsprachigkeit** (D, EN, I, FIN)
- Kontinuierliche **Umsetzung neuer und aktualisierter Reporting-Anforderungen**
- **Offizieller GRI-Partner** inkl. Zertifizierung des CSR-Hub
- Optional Beschwerdekanäle integrierbar



# ESG-Anforderungen und -Daten zentral managen

- **Kennzahlen einfach erheben, dokumentieren und vergleichen** – umfassende Leitfäden stehen auf deutsch und englisch bereit
- **Ziele anlegen und Zielerreichung messen**
- **Einfache Verwaltung von Benutzerrollen und -rechten**
- **Revisionssichere Dokumentation**
- **Intuitiv und anwenderfreundlich**, Nutzer erhalten bei Bedarf Unterstützung durch VERSO per Chatfunktion
- **DSGVO-konform** (Serverstandort in Deutschland)
- **Regelmäßige Updates** ohne Installationsaufwand
- **Sehr hohe Verfügbarkeit** in der Cloud (99,9%)







# Neue Produkte & Funktionen

- **API** für die Integration mit Ihrer IT-Landschaft
- Auditoren-Zugang und **Schnittstelle für XBRL** sowie ESEF-Uploadfunktion
- **Co-Pilot**: KI-basierter Assistent, der Fragen rund um das Thema Reporting beantwortet
- **Magic Writer**: Ihr CSRD-Bericht wird KI-basiert entworfen

The screenshot displays the Verso dashboard interface. At the top left, there is a 'Client LOGO' and a 'Dashboard' menu. The main content area features a 'Welcome back to Verso!' message and three primary action buttons: 'Purpose HUB', 'Create a new topic', and 'Create a new task'. Below these, a 'My Verso Tasks' section shows a breakdown of tasks by status: 'To do' (11), 'In Progress' (7), 'In Approval' (23), and 'Rejected' (36). A filter dropdown menu is open, showing options for 'All status', 'To Do', 'In Progress', 'In Approval', 'Complete', and 'Rejected'. The dashboard also includes a sidebar with navigation options like 'Topic', 'Metrics', 'Target', 'Actions', 'GRL Index', 'CO2 Calculator', 'Guidance', and 'SETTING'. The bottom left corner shows the user profile for 'Mustermann Admin'.



# Intuitive Datenerfassung und Berechnung

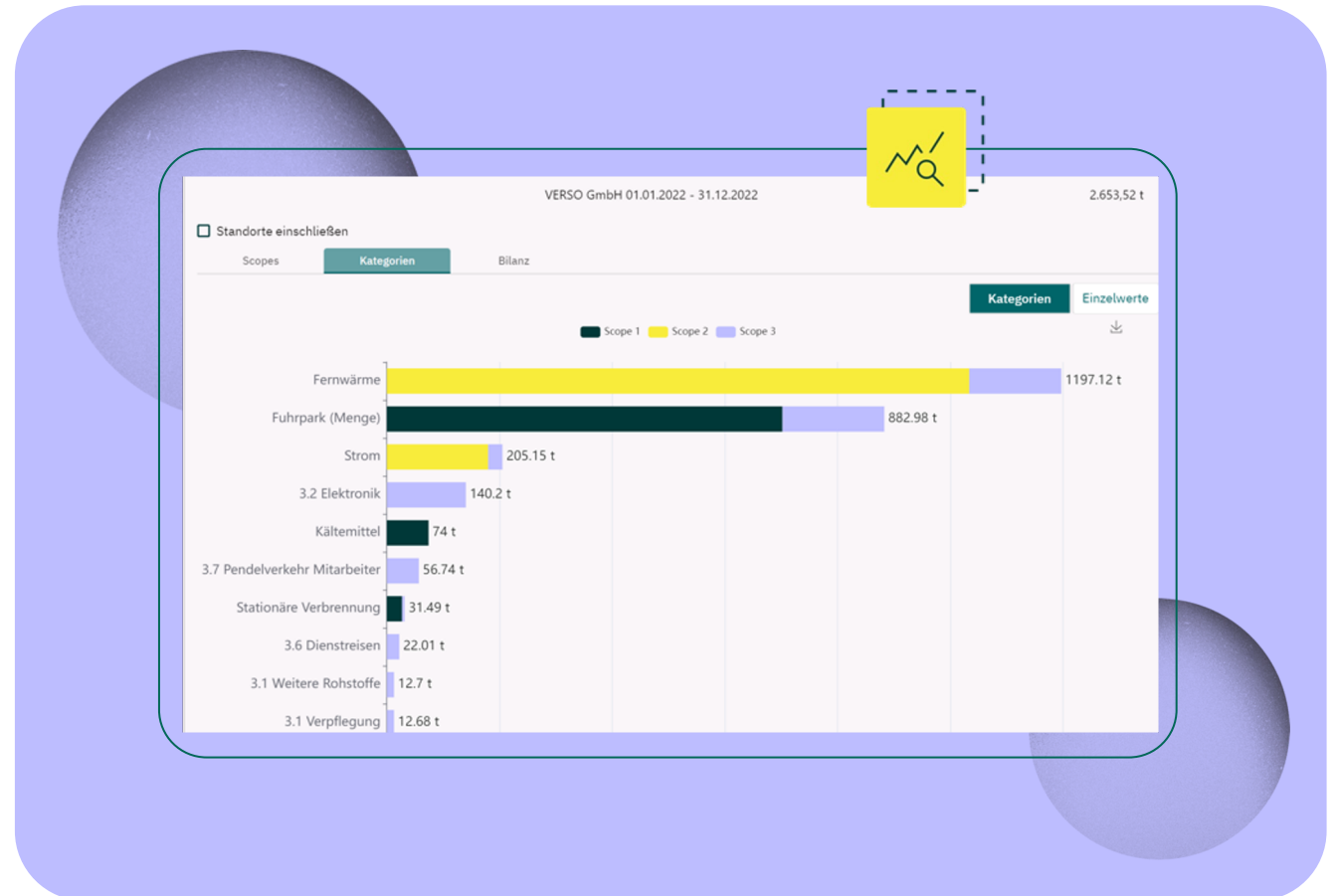
- Einfache Erfassung Ihrer jährlichen **CO<sub>2</sub>e-Emissionen** in Scope 1-3
- **Aktuelle und passgenaue Emissionsfaktoren**
- Abbildung Ihrer **Unternehmensstruktur** und **Standorte**
- **Datenexport** zur individuellen Bearbeitung möglich
- Einfacher **Upload von Dokumenten**
- Ausführliche **Dokumentation** und weiterführende Informationen
- **Mehrsprachigkeit** (D, EN)
- Kontinuierliche **neuer Bilanzierung-Anforderungen**





# Zielgerichtete Analyse Ihrer CO<sub>2</sub>-Emissionen

- Grafisch aufbereitete **Realtime-Auswertungen** Ihrer CO<sub>2</sub>-Hotspots
- **Dashboards** und **Drill-Down** Funktionen
- Darstellung der Grafiken in Ihrem **Company CI**
- **Online CO<sub>2</sub>-Bilanz** inkl. Ausweis von Biogenen-Emissionen
- **Datenexport** zur individuellen Bearbeitung
- **CO<sub>2</sub>-Bilanz** als **PDF-Bericht**
- Ausführliche **Dokumentation** und weiterführende Informationen







# Erarbeiten der Klimastrategie (Ziele / Maßnahmen)

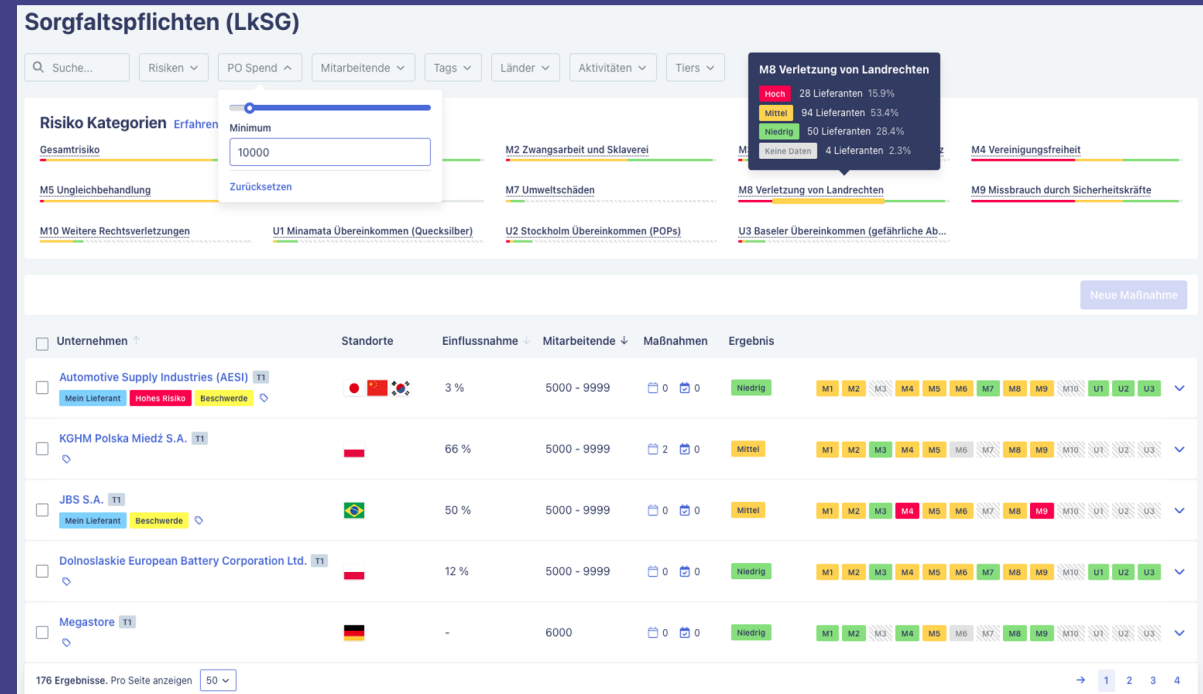
- Fortlaufendes **Management von Maßnahmen und Zielen**
- Individuelle Erfassung von **Reduktionszielen**
- Setzen von **Zielebenen** (z.B: 2025 / 2030 / 2045)
- Ableiten von **Zielen je Emissionskategorie** (t / %)
- Aufsetzen geplanter **Reduktionsmaßnahmen**
- **Beschreibung der Reduktionsmaßnahmen** (Zeitraum, Einsparung, Verantwortung, Detailbeschreibung, etc.)
- **GAP-Analyse** von Zielen und Maßnahmen
- **Auditoren-Zugang**





# KI-gestützte Risikoanalyse

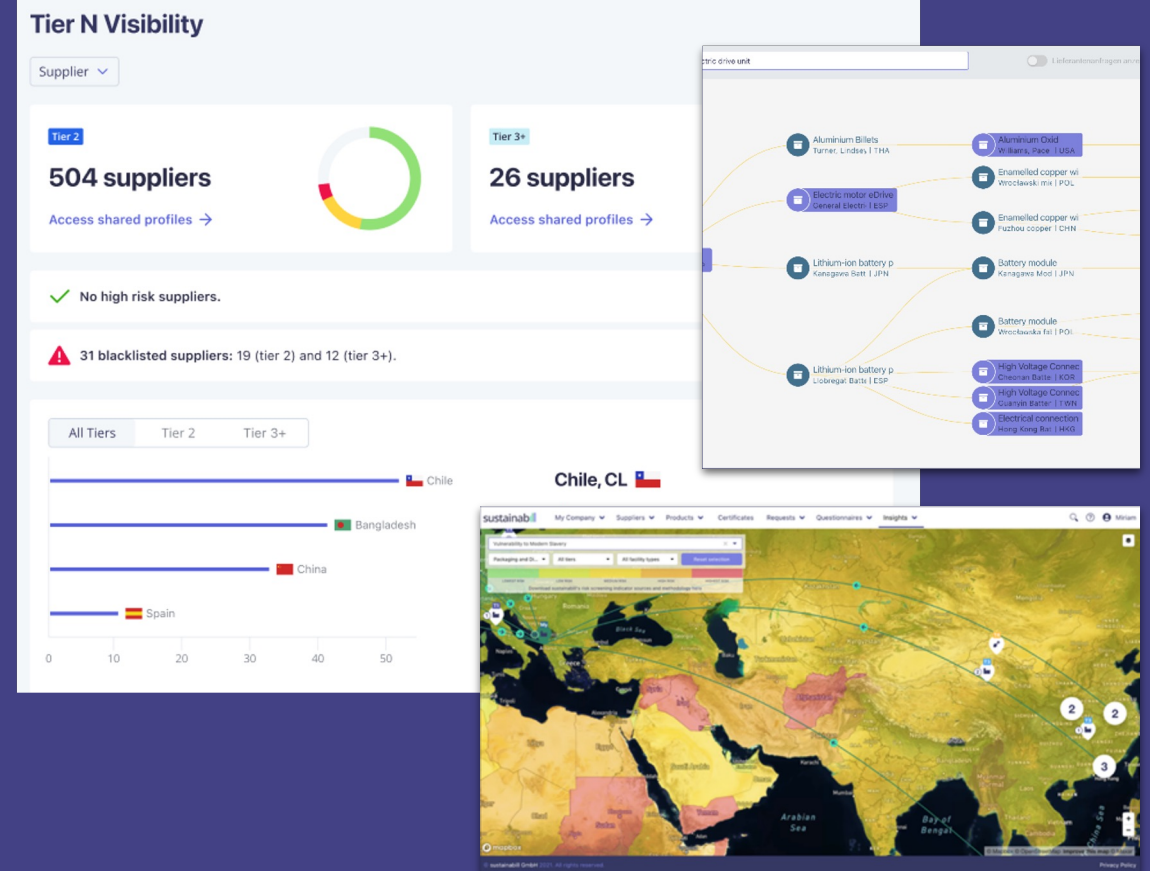
- Risikobewertung **für die gesamte Lieferantenbasis**  
– umgehend nach Verbinden der Lieferanten
- Automatisierter Abgleich mit über **20 Risiko-Datenbanken**
- Deckt **Länder- und Branchenrisiken** ab
- Weist Risiken **für alle 13 LkSG-Kategorien** aus
- **Sanktionslistenprüfung** für Lieferanten möglich
- Ergänzung nach **Klima-Risiken** / Scope 3 möglich





# Transparenz auf Vorlieferkette erweitern

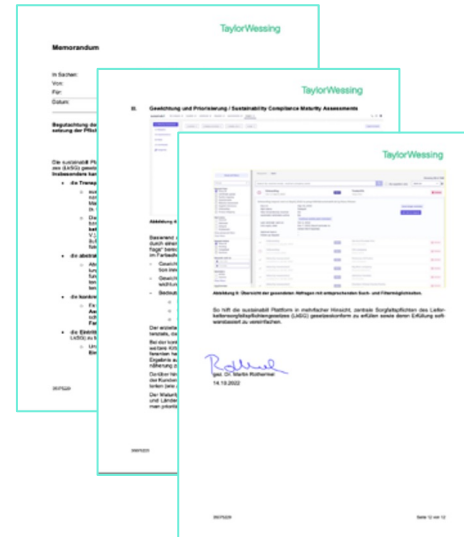
- Transparenz auf **Standort, Produkt- und Rohstoffebene erreichen**
- Spezifische Risiken in der **vorgelagerten Lieferkette erkennen**
- **Einfaches Kaskadieren** von Anfragen und Maßnahmen in die vorgelagerte Lieferkette
- **State-of-the-Art Visualisierung der Lieferkette** – geographisch und als Netzwerk-Diagramm





# Rechtssichere Umsetzung sicherstellen

- Die LkSG-Konformität ist **über ein Gutachten von Taylor Wessing bestätigt**
- Taylor Wessing ist die führende Kanzlei zum Thema Einhaltung von Menschenrechten
- Es erfolgt eine **kontinuierliche Begleitung durch Taylor Wessing** bei der Weiterentwicklung der Plattform hinsichtlich zukünftiger regulatorischer Anforderungen
- Klaus Wiesen ist als **Mitglied des Mittelstandbeirats** von Robert Habeck im kontinuierlichen Austausch mit verschiedenen Instanzen der deutschen Regierung zu kommenden ESG-Anforderungen



## TaylorWessing



**Dr. Martin Rothermel**



# Das sagen unsere Kunden



RIESE & MÜLLER

„Die Partnerschaft mit VERSO ist ein wichtiger Schritt, um einen ganzheitlichen Überblick über unsere internationale Supply Chain zu erhalten und Transparenz bis in die Tiefe der komplexen Liefer- und Wertschöpfungskette herzustellen.“

**Dr. Sandra Wolf**  
CEO bei Riese & Müller



RATIONAL

„Die VERSO Supply Chain Plattform ist benutzerfreundlich, intuitiv bedienbar sowie klar und verständlich aufgebaut. Weitere Vorteile sind die übersichtliche Darstellung der Ergebnisse, die Risikoanalyse nach Branchen und Ländern, die fachliche Tiefe der Assessments, die gute Zusammenarbeit mit dem VERSO-Team und den hervorragenden Support für Lieferanten.“

**Isabella Stohr**  
Strategischer Einkauf bei RATIONAL



HERMES  
HOLDING

„VERSO überzeugt angefangen bei der Rundum-Betreuung während des gesamten Projekts bis hin zur nahtlosen, flexiblen Integration der ESG-Software und der Möglichkeit der klaren Zuordnung von Verantwortungen und Inhalten im Backend. Künftig werden wir auch die Supply Chain Plattform sowie die Climate Software von VERSO nutzen.“

**Frank Hemmers**  
Head of IT / Head of ESG & Sustainability der HERMES Arzneimittel Holding



dpa . . .

„Die ESG-Software von VERSO ist die Grundlage für unsere Nachhaltigkeitsberichterstattung und hat die erstmalige Erstellung eines Berichts maßgeblich erleichtert. Die zentrale Datenerfassung im Tool, die umfangreichen Gestaltungsmöglichkeiten mit unserem Corporate Design, die integrierten Leitfäden und die persönliche Betreuung sorgen für einen sehr effizienten Prozess.“

**Julian Knoll**  
Head of Sustainability, dpa





# Auswahl unserer Kunden in verschiedensten Branchen

## Nahrungsmittel & Pharma

EAT  
HAPPY  
GROUP



share



## Mobilität

LUEG.

Porsche  
eBike  
Performance

RIESE & MÜLLER



SCHWALBE



## Produzierende Industrie

RATIONAL

SIEGENIA®



## Weitere



ista



Stadtwerke Münster

NORD  
HOLDING

Regionetz





# Wir freuen uns von Ihnen zu hören

**VERSO GmbH**  
Agnes-Pockels-Bogen 1  
80992 München  
Deutschland  
+49 89 520 389 83  
[verso.de](https://verso.de)  
[kontakt@verso.de](mailto:kontakt@verso.de)



**Florian Holl**  
CEO, Co-Founder

+49 176 32458391  
[florian.holl@verso.de](mailto:florian.holl@verso.de)